

Nachmieter für 2 frei werdende Mietwohnungen 2018 in Plittersdorf gesucht

In unserem Plittersdorfer Mehrgenerationen-Wohnprojekt in den „Rheinauer Gärten“ werden zum Sommer/Herbst 2018 zwei schöne, geräumige und familienfreundliche Mietwohnungen frei.

Die 3-Zi-Wohnung im 1.OG (85 qm) kostet warm zur Zeit 1.200 €, die 4-Zi-Whg im EG (109 qm) kostet warm zur Zeit 1.400 €. Zu den beiden Wohnungen gehört je ein Tiefgarageneinstellplatz, das Haus ist barrierearm gebaut, Fahrstuhl befindet sich im Haus.

Unsere Wohnanlage wurde Ende 2010 fertiggestellt, inzwischen wohnen mehr als 50 Bewohner/Innen (zwischen 2 und 80 Jahren) in drei Häusern. Unser abgetrennter Innenhofbereich mit Garten wird von uns allen genutzt. Ferner steht uns eine Gemeinschaftswohnung zur freien Verfügung, die von uns anteilig finanziert wird. Ein Supermarkt und eine Bäckerei haben sich inzwischen für die unmittelbare Nahversorgung angesiedelt. Für unsere Kinder befindet sich ein herrlicher Spielplatz direkt neben unserem Haus, die Buslinie 611 hält praktisch vor unserer Haustüre und pendelt zwischen Bonn und Bad Godesberg. Rhein und Rheinaue sowie Kindergärten und Schulen sind fußläufig nah!

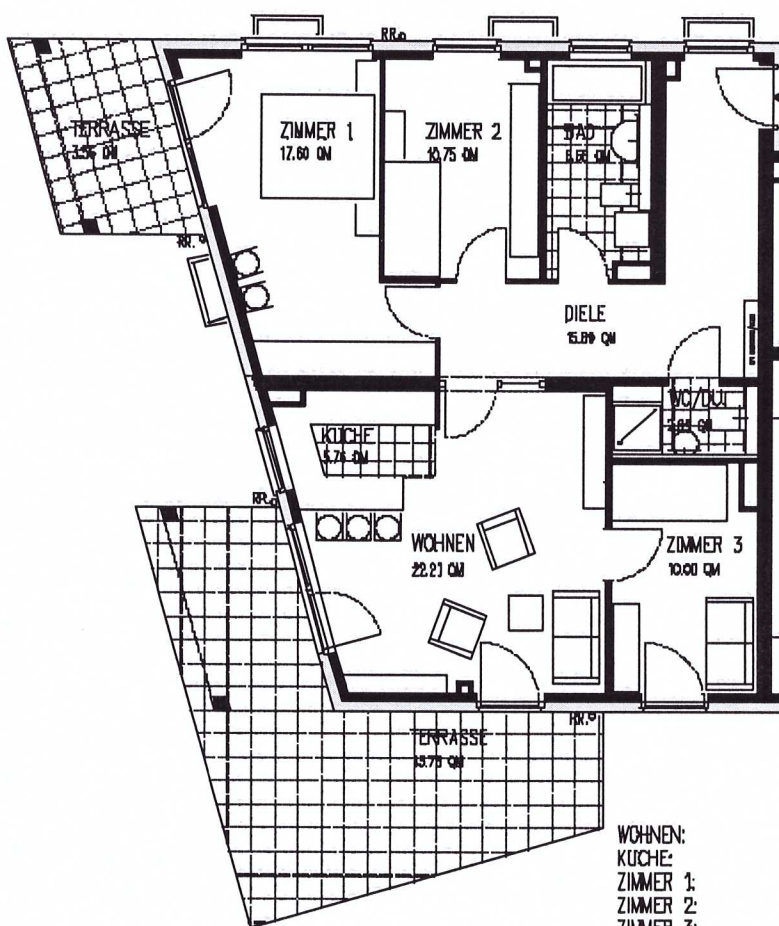
Wir wünschen uns Nachmieter, die Freude und Lust haben, sich in unsere Hausgemeinschaft und unser gemeinschaftliches Leben aktiv mit einzubringen. Wir freuen uns auf Menschen, insbesondere mit Kind (!), die mehr als nur schön wohnen wollen!

Wenn wir Ihr Interesse geweckt haben und Sie an einem Einzug in unsere lebendige Hausgemeinschaft interessiert sind, so nehmen Sie bitte Kontakt mit uns auf.

Margit.Wentsch@googlemail.com

RHEINAUER GARTEN - HAUS 1

WOHNUNG NR. 600 - 005
EG, RECHTS, GIEBEL



WOHNEN:	22,21 QM
KÜCHE:	5,76 QM
ZIMMER 1:	17,60 QM
ZIMMER 2:	10,75 QM
ZIMMER 3:	10,00 QM
DIELE:	15,89 QM
BAD:	6,68 QM
WC/DU.:	2,69 QM
TERRASSEN/BALKONE:	17,34 QM
(50%)	
SUMME:	108,92 QM

P.P PILHATSCH . PARTNER ARCHITEKTEN
 WILFRIED PILHATSCH DIPL.-ING. ARCHITEKT BDA
 HENSELPLATZ 21 50669 BONN TEL. 0228 3011 2 10 00-1 50K-10 ARCHITEKTENPRAKTIK
 WILHOLMSTRASSE

PROJEKT
 WOHNBEBAUUNG RHEINAUER GARTEN
 PRINZ-LÖWENSTEIN-STRASSE
 53375 BONN

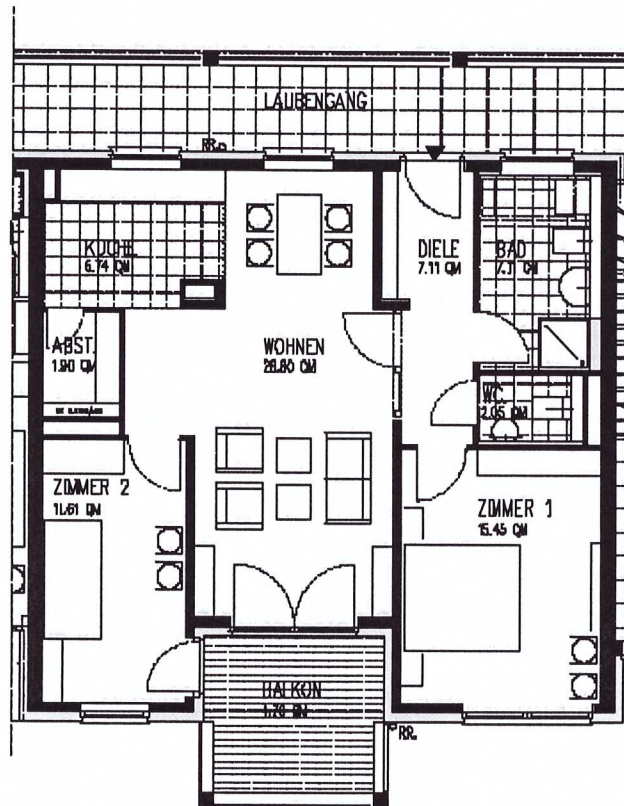
BÄUERLE
 RHEINHAUS GMBH
 MAINSTRASSE 34
 TEL. 0228-17300, FAX. 0228-0730222
 53227 BONN

DATUM
 31.11.2009

MASSSTAB: 1:100
 ZÜGNER: DP

RHEINAUER GARTEN - HAUS 1

WOHNUNG NR. 600 - 008
1.OG, MITTE



WOHNEN:	28,80 QM
KUCHE:	6,74 QM
ZIMMER 1:	15,45 QM
ZIMMER 2:	11,61 QM
DIELE:	7,11 QM
BAD:	7,11 QM
WC:	2,05 QM
ABSTELLRAUM	1,90 QM
TERRASSEN/BALKONE:	4,70 QM
(50%)	

SUMME:	85,47 QM

P.P PILHATSCH . PARTNER ARCHITEKTEN
 WILFRIED PILHATSCH DIPL.-ING. ARCHITEKT BDA
 URSCHULE 21 5016 BONN TEL. 0228 20 2 01 00-0 FAX -00 ARCHITEKTURPLUMBURENE
 WIMPLASSURIE

PROJEKT:
 WOHNBEREALUNG RHEINAUER GARTEN
 PRINZ- LINDENSTAM- STRASSE
 53170 BONN

BAUHER:
 RHEINHAUS GMBH
 MAARSTRASSE 06
 TEL. 0228-87300, FAX. 0228-8730222
 53227 BONN

DATUM:
 12.11.2009

MASSSTAB:	ZEICHEN:
1:300	OP