

**ACHTUNG**

SÄMTLICHE MASSE SIND VOM UNTERNEHMER VOR AUSFÜHRUNG DURCH ÖRTLICHES AUFMASS EIGENVERANTWORTLICH ZU PRÜFEN!

EVENTUELLE UNSTIMMIGKEITEN ODER ABWEICHUNGEN SIND UMGEHEND MIT DER BAULEITUNG UND DEN ARCHITECTEN ZU KLÄREN!

ALLE ANGABEN GELTEN NUR IN VERBINDUNG MIT DEN ENTSPRECHENDEN PLÄNEN UND ANGABEN DER FACHINGENIEURE!

MATERIALANGABEN TRAGENDE BAUTEILE S. STATIKPLÄNE  
DURCHBRÜCHE IN TRAGENDEN WÄNDEN UND DECKEN S. STATIKPLÄNE

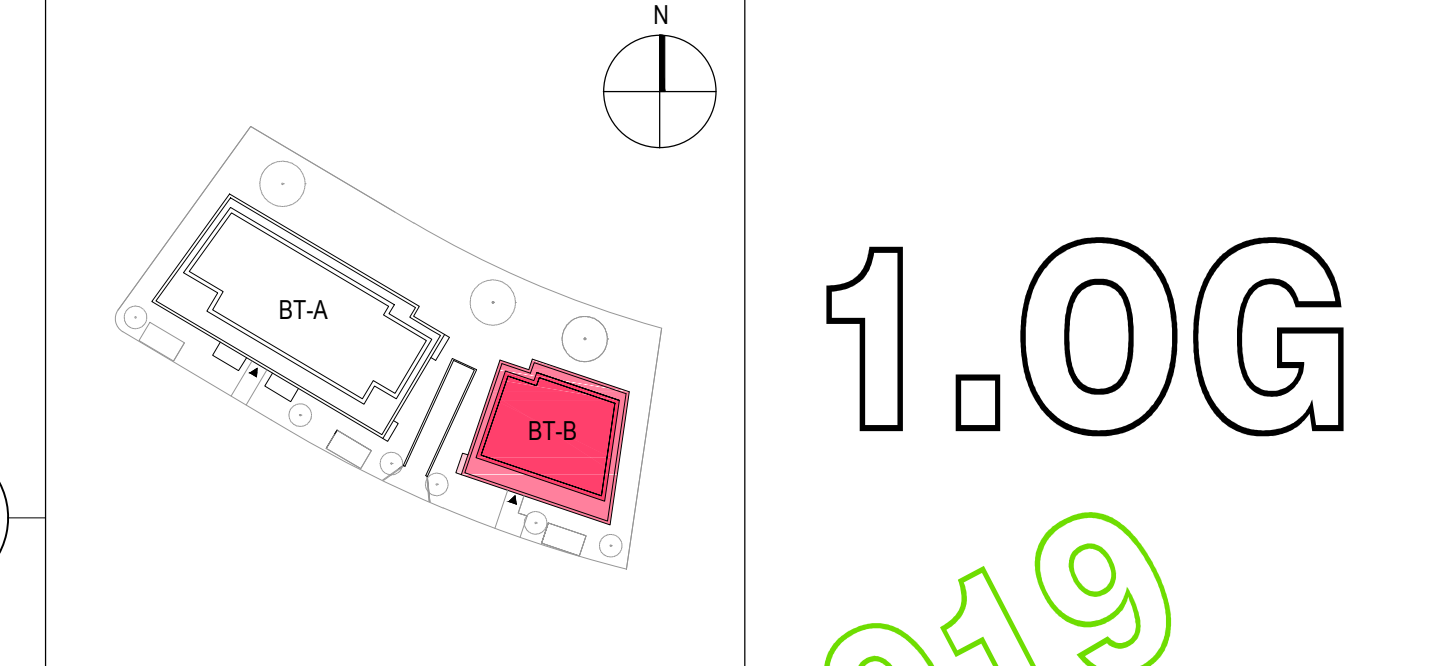
DURCHBRÜCHE IN NICHTTRAGENDEN WÄNDEN S. HAUSTECHNIKPLÄNE

BRÜSTUNGSHÖHEN UND TÜRHÖHEN: ANGABE VON OKFFB BIS UK ROH

LEGENDE BESCHRIFTUNG		LEGENDE MATERIALIEN	
IM GRUNDRISS	IM SCHNITT	ERDREICH	
<ul style="list-style-type: none"> <li>▼ FERTIG</li> <li>▲ ROH</li> </ul>	<ul style="list-style-type: none"> <li>▼ FERTIG</li> <li>▲ ROH</li> </ul>	<ul style="list-style-type: none"> <li>STAHLBETON Schnitt / Draufsicht</li> <li>BETON UNBEWEHRT</li> <li>STAHLBETON FERTIGTEIL</li> <li>KS-MAUERWERK tragend 17cm   24cm</li> <li>Putzstärke 0.5 cm   1 cm</li> <li>KS-MAUERWERK / GIPSSTREIFEN nichttragend 11cm   7cm</li> <li>GK-TROCKENBAU Schnitt / Draufsicht Vorsatzschalen / Schichtabkofferungen</li> <li>WÄRMEDÄMMUNG (Schnitt)</li> <li>WÄRMEDÄMM (Draufsicht/Druckseite)</li> <li>Bodendurchbruch HLS</li> <li>Deckendurchbruch HLS</li> <li>Boden-/Deckendurchbruch ELT</li> <li>Wand-/Deckenleuchte</li> <li>Handschutzhülse</li> </ul>	
<ul style="list-style-type: none"> <li>VK VORDERKANTE</li> <li>HK HINTERKANTE</li> <li>OK OBERKANTE</li> <li>UK UNTERKANTE</li> <li>OKFFB OBERKANTE ROHFUSSBODEN</li> <li>UKD UNTERKANTE DECKE</li> <li>Abh-D ABHANGENDE</li> <li>LH LICHTLEISTUNG</li> <li>LW LICHTLEISTUNG</li> <li>BRH BRÜSTUNGSHÖHE (OKFFB bis UK roh)</li> <li>g.N.N. ÜBER NORMALHÖHE NULL</li> <li>UZ bh UNTERZUG Breite / Höhe (inkl. Decke)</li> <li>ÜZ bh ÜBERZUG Breite / Höhe (inkl. Decke)</li> <li>BD 30/20 BODENDURCHBRUCH 30cm lang / 20cm breit</li> <li>DD 30/20 DECKENDURCHBRUCH 30cm lang / 20cm breit</li> <li>WD 50/25 WANDDURCHBRUCH 50cm breit / 25cm hoch</li> <li>BS 20/10/100 BODENSCHLITZ 20cm breit / 10cm tief / 1m lang</li> <li>DS 20/10/100 DECKENSCHLITZ 20cm breit / 10cm tief / 1m lang</li> <li>WS 20/10/100 WANDSCHLITZ 20cm breit / 10cm tief / 1m hoch</li> <li>KB 10 KERNSCHLITZ 10cm Durchmesser</li> <li>1.RW 1. RETTUNGSWEG</li> <li>2.RW 2. RETTUNGSWEG</li> <li>Nag NOTFALLSANG</li> <li>HF Handfeuerlöscher</li> <li>WHYD Wandhydrant</li> <li>DT Tür, selbstschließend</li> <li>T30 Tür, mit Feuerwiderstandsklasse 30 und selbstschließend</li> <li>T30-RS Tür, selbstschließend und mit Rauchschutzfunktion n. Din 18095</li> <li>RS Rauchschutztür n. Din 18095</li> <li>FFL Fensterflügel-Lüfter</li> <li>ALD Außenwandluftdurchlass</li> <li>REGENROHR Regenrohr</li> <li>BA BODENABLAUF</li> <li>DA DACHABLAUF</li> <li>NU NOTÜBERLAUF</li> </ul>			

DATUM	ÄNDERUNG	NAMEN	INDEX
15.07.2019	Detaillierweise Einhausungen Müll	LK	B
28.03.2019	Detaillierweise (Balkonanschluß / Balkongeländer)	ZN	B
25.03.2019	Anschlag (und Sturz) Wohnungseingangstür B-04 zum Aufzugschacht: Beton	BE	B
25.03.2019	Änderung BDDD Schalen B-05.2: 15/25	BE	B
12.03.2019	Überprüfung WHL Schichtabkofferungen im Bereich Duschen, Vermalung Bäder ergänzt	BE	A
DATUM	ÄNDERUNG	NAMEN	INDEX

'Am Hölder' AUSF. GRUNDRISS 1.0G BT-B 5.03.2 B



PROJEKT	'Am Hölder' Hedwig-Dransfeld-Straße	53125 Bonn-Röttgen
BAUHERR	RheimaX GmbH & Co KG	53227 Bonn
PLANUNGS-PHASE	AUSFÜHRUNG	MAßSTAB 1:50
BAUTEIL-BEREICH	1. OBERGESCHOSS BT-B GRUNDRISS	PLANNR. 5.03.2
HÖHENBEZUG ±0.00 = 153,16 ÜNNH		
DATUM	GEZEICHNET	FORMAT
15.06.2018	Berne / Lechte	1188x840
		PLÖTSTILTABELLE
		FIL_STANDARD_M50
		INDEX
		B

**P.P. PILHATSCH.PARTNER ARCHITECTEN**

WILFRIED PILHATSCH  
KIRSCHALLEE 21, 53115 BONN  
www.pilhatsch.de

DIPL.-ING. ARCHITECT BDA  
TEL.: 02 28 - 2 01 69 - 0 FAX.: - 10  
e-mail: architekten@pilhatsch.de