



In unserem Plittersdorfer Mehrgenerationen-Wohnprojekt, Kennedyallee 118 wird eine **3-Zimmer-Wohnung ab 01.06. 2023 zur Miete frei:**

Wohnfläche: **90 m², EG mit Terrasse**, Erstbezug Dezember 2010

3 Zimmer, Kochecke (Einbauküche kann übernommen werden), Diele, Bad mit Außenfenster, Gäste-WC, Kellerraum, Gemeinschaftswaschküche, Garagenstellplatz und Fahrradstellplätze in der Tiefgarage

Nettomiete	1.150,00 €/mtl.
BK-Vorauszahlung	230,00 €/mtl.
Tiefgaragenstellplatz	80,00 €/mtl
<u>Beitrag Gemeinschaftswohnung</u>	<u>25,00 €/mtl</u>
Gesamtkosten	1.485,00 €/mtl

In unmittelbarer Nachbarschaft befinden sich: ein Supermarkt, eine Bäckerei, ein herrlicher Spielplatz und die Buslinie 611. Die Rheinpromenade und der Rheinauenpark sind in wenigen Minuten fußläufig zu erreichen. Die Anbindung an das Radwegenetz ist sehr gut.

Was bedeutet das Leben in einem Wohnprojekt?

Die Wahlverwandtschaften Bonn e.V. sind ein ehrenamtlich geführter Verein, der 2005 mit dem Ziel gegründet wurde, generationsverbindende Hausgemeinschaften zu realisieren. Wir wohnen eigenverantwortlich, leben jedoch gemeinschaftlich und solidarisch nachbarschaftlich. Von Wohnungsinteressenten wünschen wir uns die aktive Teilhabe an diesem Projekt.

Bei Interesse nehmen Sie bitte Kontakt mit uns auf:

Gisela Rump
Tel: 0228/53689620
e-mail: giselarump@yahoo.de

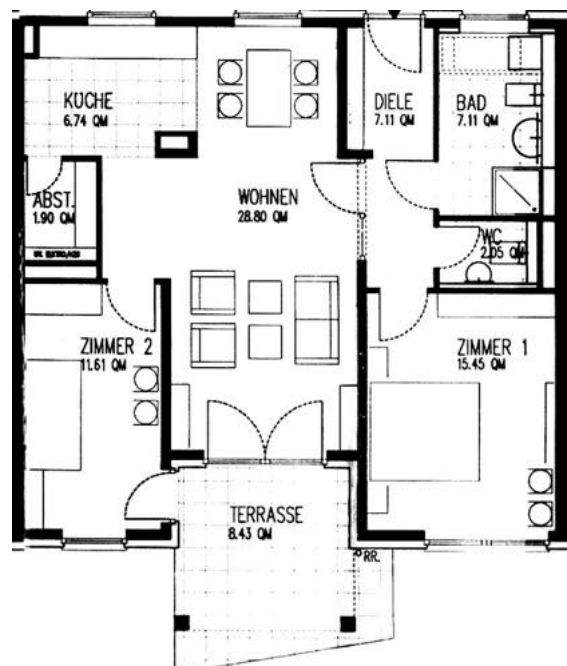
Wir freuen uns auf Sie und erteilen Ihnen gerne weitere Auskünfte. Besichtigungen sind nach Absprache möglich.

Weitere Informationen unter:

www.wahlverwandtschaften-bonn.de

<https://wahlverwandtschaften-bonn.de/freie-und-hausgemeinschaften/plittersdorf/>

Grundriss:





Kennedyallee 118



Wohnzimmer



Essecke



Küche



Schlafzimmer



Arbeitszimmer



Terrasse zum Innenhof