



In unserem Plittersdorfer Mehrgenerationen-Wohnprojekt, Kennedyallee 118 wird eine **geförderte 2-Zimmer-Wohnung ab 01.11. 2024 zur Miete frei:**

Wohnfläche: ca. **44 m²**, **1. OG mit Balkon**, Erstbezug Dezember 2010

2 Zimmer, Kochecke (incl. Einbauküche), Diele, Bad mit Außenfenster, Kellerraum, Gemeinschaftswaschküche, Fahrradstellplätze in der Tiefgarage, Aufzug

Nettomiete	251,98 €/mtl.
BK-Vorauszahlung	ca. 130 €/mtl.
<u>Beitrag Gemeinschaftswohnung</u>	<u>25 €/mtl.</u>
Gesamtkosten	406,98 €/mtl.

Wenn Sie die Wohnung beziehen möchten, benötigen Sie einen *Wohnberechtigungsschein (WBS)*.

In unmittelbarer Nachbarschaft befinden sich: ein Supermarkt, eine Bäckerei, ein herrlicher Spielplatz und die Buslinie 611. Die Rheinpromenade und der Rheinauenpark sind in wenigen Minuten fußläufig zu erreichen. Die Anbindung an das Radwegenetz ist sehr gut.

Was bedeutet das Leben in einem Wohnprojekt?

Die Wahlverwandtschaften Bonn e.V. sind ein ehrenamtlich geführter Verein, der 2005 mit dem Ziel gegründet wurde, generationsverbindende Hausgemeinschaften zu realisieren. Wir wohnen eigenverantwortlich, leben jedoch gemeinschaftlich und solidarisch nachbarschaftlich. Von Wohnungsinteressenten wünschen wir uns die aktive Teilhabe an diesem Projekt.

Bei Interesse nehmen Sie bitte Kontakt mit uns auf:

Weitere Informationen unter:

Gisela Rump

www.wahlverwandtschaften-bonn.de

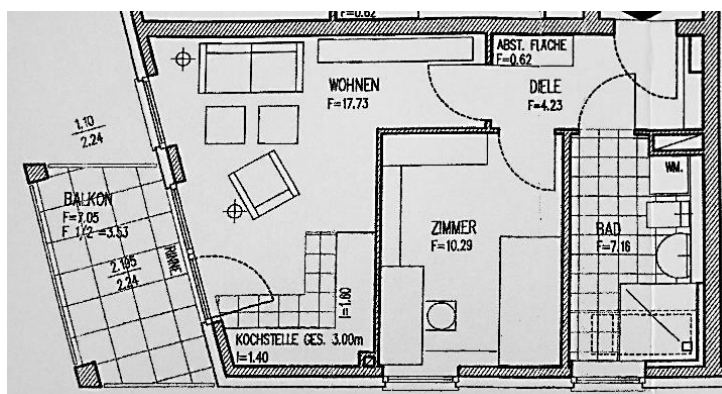
Tel: 0228/53689620

e-mail: giselarump@yahoo.de

<https://wahlverwandtschaften-bonn.de/freie-und-hausgemeinschaften/plittersdorf/>

Wir freuen uns auf Sie und erteilen Ihnen gerne weitere Auskünfte.

Besichtigungen sind nach Absprache möglich.



Grundriss